

## Light-EW ProLine

### Orientation Est-Ouest

Avec le système Light-EW ProLine, les modules peuvent être installés comme support légèrement lesté sans passage dans le toit en direction Est-Ouest. Pour obtenir en rendement optimal ou la puissance totale, le système avec l'inclinaison de 10° et 15° est disponible.

La disposition flexible des modules en paysage garantit une distribution régulière de la charge sur la surface du toit.

Pour garantir une charge minimale au toit supplémentaire, le système a été testé et par conséquent optimisé en soufflerie.

L'amélioration du Light-EW ProLine a été conçu de sorte qu'on peut varier entre la variante de 10° et 15° avec les mêmes composants, en tournant le point de base frontal ainsi la partie supérieure du support intermédiaire.

En plus, une installation simple et rapide est garantie par la technologie Clickstone pour fixer les modules éprouvés par la Mounting Systems.

### Durée de vie maximale

Tous les composants utilisés sont fabriqués en aluminium et en acier inoxydable. La haute résistance à la corrosion garantit une durée de vie maximale et offre la possibilité d'un recyclage complet.



Toit plat



Orientation Est-Ouest



Module cadré



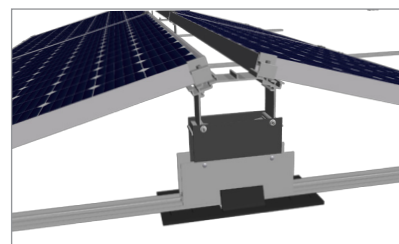
Module non-cadré



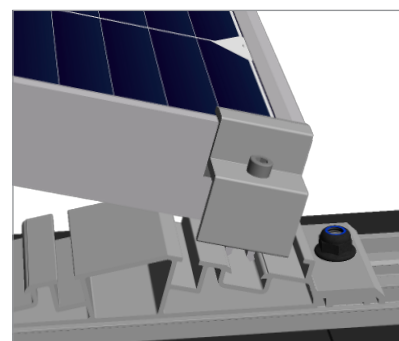
Installation en paysage



Lieu de travail	Toit plat <sup>1</sup>
Toiture	Pour n'importe quelle couverture du toit adaptée (aussi du gravier)
Inclinaison du toit	Jusque 5°
Hauteur du bâtiment	Dépendant de la zone du vent et de la catégorie de territoire <sup>2</sup>
Module PV	Cadré, non-cadré
Largeurs de module	900 - 1050 mm
Longueur de module	Jusque 1675 mm (module plus long sur demande)
Disposition de module	En coopération
Orientation de module	Paysage
Angle de pose	10° ou 15°
Taille du champ de module	Min. 10 m <sup>2</sup>
Position du champ de module	Libre
Normes	Eurocode 0 et annexe nationale Eurocode 1 et annexe nationale Eurocode 9 et annexe nationale
Profilé du bâti	Aluminium (EN AW 6063 T66)
Petites pièces	Acier inoxydable (V2A)
Couleur	Aluminium : brut de presse
Garantie	10 ans <sup>3</sup>



Vue de dessus au milieu



Vue de dessus devant & derrière

1 Attention: Nous vous prions de bien vouloir vérifier la statique du bâtiment/de la toiture!  
 2 Sur demande vérification de la statique contre supplément de prix.  
 3 Vous trouverez d'autres détails à ce sujet dans les conditions de garantie de Mounting Systems GmbH.