



## Light-S ProLine

### Utilisation des matériaux de manière optimale

Le Light-S ProLine est sans passage dans le toit adapté pour des modules en direction du sud sur toitures plates avec une inclinaison de 5°. Pour garantir une charge minimale au toit supplémentaire, le système a été testé en soufflerie.

### Système modulaire flexible

La flexibilité du Light-S ProLine permet de varier partiellement avec les mêmes composants entre la variante de 10° et 15°, en tournant le point de base frontal. La disposition flexible des modules en paysage garantit une distribution régulière de la charge sur la surface du toit.

### Installation simple

Une installation simple et rapide est garantie par quelques composants pré-montés ainsi que la technologie Clickstone éprouvés par la Mounting Systems. Tous les composants peuvent être installés avec un peu de travail – cela réduit les coûts et ressources locales. À l'aide de configurateur, une conception ainsi qu'un plan de ballastage peut être élaborée assez vite avec n'importe quel appareil connecté à l'Internet.

### Durée de vie maximale

Tous les composants utilisés sont fabriqués en aluminium, en acier inoxydable et en acier galvanisé de haute qualité. La haute résistance à la corrosion garantit une durée de vie maximale et offre la possibilité d'un recyclage complet. On a déjà réalisé 600 projets dans cinq ans qui témoignent notre expérience.



Toit plat



Orientation sud



Module cadré



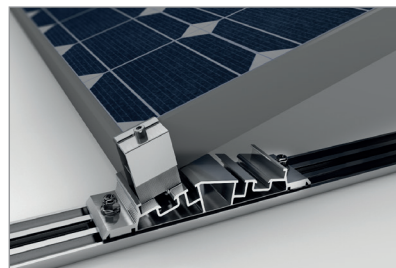
Module non-cadré



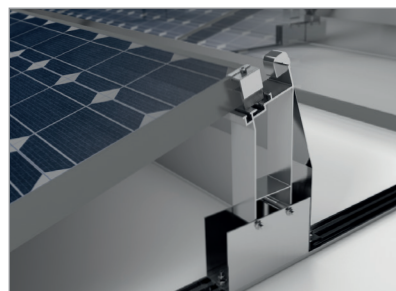
Installation en paysage



Lieu de travail	Toit plat <sup>1</sup>
Toiture	Pour n'importe quelle couverture du toit adaptée (aussi du gravier) <sup>1</sup>
Inclinaison du toit	Jusque 5°
Hauteur du bâtiment	Dépendant de la zone du vent et de la catégorie de territoire <sup>2</sup>
Module PV	Cadré, non-cadré
Largeurs de module	900-1050 mm
Longueur de module	Jusque 1675 mm (module plus long sur demande)
Disposition de module	En coopération
Orientaion de module	Paysage
Angle de pose	10° ou 15°
Taille du champ de module	Min. 10 m <sup>2</sup>
Position du champ de module	Libre
Normes	Eurocode 0 et annexe nationale Eurocode 1 et annexe nationale Eurocode 9 et annexe nationale
Profilé du bâti	Aluminium (EN AW 6063 T66)
Pièces de tôle	Acier galvanisé (DX51D+Z275)
Petites pièces	Acier inoxydable (V2A)
Couleur	Aluminium : brut de presse
Garantie	10 ans <sup>3</sup>



Vue détaillée du pied avant



Vue détaillée du support arrière

1 Attention: Nous vous prions de bien vouloir vérifier la statique du bâtiment/ de la toiture!  
 2 Sur demande vérification de la statique contre supplément de prix.  
 3 Vous trouverez d'autres détails à ce sujet dans les conditions de garantie de Mounting Systems GmbH.