

## Infix ProLine

### Flexibilité d'utilisation

Le système Infix ProLine permet d'intégrer facilement des modules photovoltaïques dans des toits de bâtiments anciens et neufs quel que soit le type de couverture.<sup>1</sup> Le système Infix ProLine est monté sur la charpente existante et remplace la couverture de toit classique.

### Étanchéité éprouvée

Le système Infix ProLine a la particularité d'utiliser des éléments de couverture reconnus et éprouvés. Notre solution d'intégration assure l'étanchéité de la couverture tout en permettant une ventilation arrière optimale des modules PV.

### Liberté de disposition.

Le toit ou des parties de la surface du toit peuvent être recouverts de modules. En principe, toutes les dispositions de modules connexes sont possibles. Il est également possible d'intégrer des lucarnes et fenêtres en toiture.<sup>2</sup>

### Aspect esthétique

Le système Infix ProLine s'intègre harmonieusement dans la couverture existante. Haute sécurité A l'aide du logiciel de configuration de Mounting Systems, la liste de composants standards se calcule en quelques minutes, y compris la vérification et le rapport statique du système, en accord avec les normes actuelles pertinentes au site du projet.

### Longévité maximale

Les profilés, tôles et petites pièces utilisés sont en matériaux recyclables et ont été sélectionnés pour leur résistance élevée à la corrosion (aluminium et acier inoxydable).



Intégration simplifiée au bâti



Module cadré



Module non-cadré



Montage en portrait



Montage en paysage



Tuiles flamandes



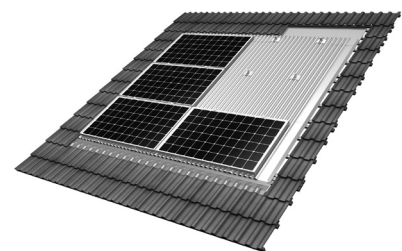
Ardoises



Tuiles plates



Bardeaux en bitume



Installation paysage



<sup>1</sup> Le système Infix ProLine s'utilise avec presque tous les types de tuiles, de coffrages et de couvertures en ardoises. Pour des informations plus détaillées, veuillez nous contacter avant la planification de votre installation.

<sup>2</sup> Après vérification préalable.

**Lieu d'emplacement** Toit incliné; intégration simplifiée au bâti

**Couverture du toit** Indifférente

**Inclinaison du toit** 10° à 45° (supérieure sur demande)<sup>1</sup>

**Modules PV** Encadrés, non-cadrés

**Hauteur du système** Portrait: 40 mm + épaisseur du module  
Paysage: 30 mm + épaisseur du module

**Disposition des modules** Possibilité de couverture de toitures entières, de formes pyramidales et d'intégration de lucarnes et fenêtres (après vérification préalable).

**Orientation des modules** Portrait, paysage

**Taille du champ de modules** Indifférente

**Lieu d'emplacement du champ de module** Libre

**Structure de la toiture** Linteaux horizontaux tels que pour une couverture de tuiles.<sup>2</sup>

**Normes** Eurocode 1 – Actions sur des structures  
Eurocode 9 – DIN V ENV 1999-1-1: Conception et dimensionnement de structures en aluminium

**Certificats et tests des matériaux** MPA Dresden: comportement au feu selon DIN EN 13501-5:2010-02

**Profilés de support** Aluminium extrudé (EN AW 6063 T66)

**Petites pièces** Acier inoxydable (V2A)

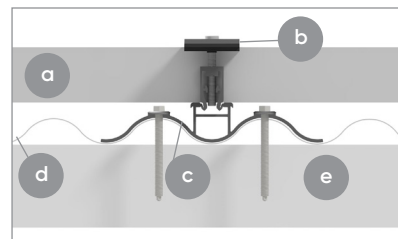
**Tôles de raccordement** Aluminium (EN AW 5005)

**Tôle ondulée** Aluminium (EN AW 3005)

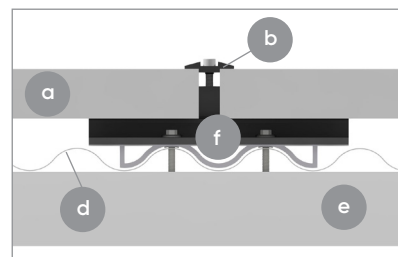
**Joints** EPDM

**Couleur** Profilés/tôles: Aluminium ou noir (sur demande)

**Garantie** 10 ans de garantie<sup>3</sup>



Vue latérale, installation paysage



Vue latérale, installation portrait

- a Module PV
- b Fixation de module
- c Adaptateur pour pose en paysage
- d Tôle ondulée
- e Charpente du toit / linteau
- f Adaptateur pour pose en portrait

**Attention!** L'imperméabilité de la toiture dépend d'un montage correct.

<sup>1</sup> La pose doit être effectuée conformément aux réglementations locales en vigueur en matière de couvertures de toits.

<sup>2</sup> Les raccords vissés sont prévus pour des linteaux de 30 x 50 mm minimum (autres: sur demande).

<sup>3</sup> Pour des informations détaillées veuillez consulter les conditions de garantie de la Mounting Systems GmbH.