

En cas de problèmes techniques, contactez d'abord votre installateur. Les données suivantes nous seront nécessaires pour vous fournir une assistance ciblée :

- Type d'onduleur
- Numéro de série de l'onduleur
- Panneaux photovoltaïques connectés et nombre de panneaux photovoltaïques
- Numéro d'événement ou message à l'écran de l'onduleur
- Équipement en option (par exemple produits de communication)

SMA France S.A.S.

Le Parc Technologique de Lyon
240 Allée Jacques Monod - Bât. M2
69791 Saint Priest cedex
www.SMA-France.com

Service en ligne de SMA

Tél : +33 4 72 09 04 40
Fax : +33 4 72 22 97 10
E-mail : Service@SMA-France.com

Installateur à contacter



Onduleur photovoltaïque SUNNY BOY 2000HF/2500HF/3000HF Manuel d'utilisation



SB20-30HF-BA-BFR113530 | IMFR-SB20_25_30HF | Version 3.0

FR

EXPLICATION DES SYMBOLES

Symboles figurant sur l'onduleur



Affichage de fonctionnement :



Une erreur est survenue. Informez-en **immédiatement** votre installateur.



Bluetooth® Wireless Technology. Bluetooth communication active.*

Symboles figurant sur la plaque signalétique



Avertissement de tension électrique dangereuse.
L'onduleur fonctionne sous hautes tensions. Toute intervention électrique sur l'onduleur ne doit être effectuée que par un électricien spécialisé qualifié.



Avertissement de surface chaude.
L'onduleur peut devenir très chaud pendant le fonctionnement. Évitez tout contact avec l'appareil pendant que celui-ci fonctionne.



Consultez la documentation jointe.



L'onduleur ne doit pas être éliminé avec les ordures ménagères.
Vous trouverez de plus amples informations sur l'élimination du produit dans les instructions d'installation fournies.



Marquage CE. L'onduleur est conforme aux exigences des directives CE applicables.



Label de qualité solaire RAL. L'onduleur est conforme aux exigences du Deutsches Institut für Gütesicherung und Kennzeichnung (Institut allemand d'assurance qualité et de certification).



Marquage de classe d'appareil. L'onduleur est équipé d'un composant radio satisfaisant aux normes harmonisées.



Sécurité contrôlée. L'onduleur est conforme aux exigences de la loi sur la sécurité des appareils et produits en Europe.



Marque d'homologation australienne



Marque d'homologation coréenne



Courant continu (DC)



Courant alternatif (AC)



L'onduleur est protégé contre la pénétration de poussière et les jets d'eau de toutes directions.



L'onduleur est équipé d'un transformateur.

* La marque verbale et les logos Bluetooth® sont des marques déposées de la société Bluetooth SIG, Inc et toute utilisation de ces marques par la société SMA Solar Technology AG s'effectue sous licence.

CONTRÔLE VISUEL, MAINTENANCE ET NETTOYAGE

Contrôle visuel

Vérifiez si l'onduleur et les câbles ne présentent pas de dommages extérieurs visibles. En cas de dommages, contactez votre installateur. N'effectuez aucune réparation vous-même.

Maintenance et nettoyage

Lorsque l'écran et les DEL sont encrassés et que vous n'arrivez plus à lire les données de service et les états de fonctionnement de l'onduleur qu'avec difficulté, nettoyez l'écran et les DEL à l'aide d'un chiffon humide. N'utilisez pas de substances corrosives (par exemple dissolvants, produits abrasifs) pour le nettoyage. Faites contrôler régulièrement le bon fonctionnement de l'onduleur par votre installateur.

GLOSSAIRE

AC

Abréviation pour « alternating current » (courant alternatif).

Bluetooth

Bluetooth est une technique de communication sans fil grâce à laquelle l'onduleur et d'autres appareils de communication peuvent communiquer entre eux. Pour la communication Bluetooth, un contact visuel entre les appareils n'est pas nécessaire.

DC

Abréviation pour « direct current » (courant continu).

Electronic Solar Switch (ESS)

L'Electronic Solar Switch est un composant du dispositif d'interruption DC de l'onduleur. L'Electronic Solar Switch doit être enfoncé fermement sur la partie inférieure de l'onduleur et ne peut être retiré que par une personne qualifiée en électricité.

Énergie

L'énergie est mesurée en Wh (watt-heure), kWh (kilowatt-heure) ou MWh (mégawatt-heure).

L'énergie est le rapport entre la puissance et le temps. Si votre onduleur fonctionne p. ex. en continu avec une puissance de 3 000 W, pendant une demi-heure, et en continu avec une puissance de 2 000 W, pendant une demi-heure, il aura injecté une énergie de 2 500 Wh dans le réseau électrique public pendant une heure.

Puissance

La puissance est mesurée en W (watt), kW (kilowatt) ou MW (mégawatt). La puissance est une valeur momentanée. Elle exprime la puissance injectée actuellement dans le réseau électrique public par votre onduleur.

PV

Abréviation pour photovoltaïque.

DANGER
Décharge électrique causée par des tensions élevées dans l'onduleur.

N'ouvrez pas l'onduleur!
 Des tensions élevées peuvent apparaître dans l'onduleur même s'il n'y a pas de tensions extérieures.

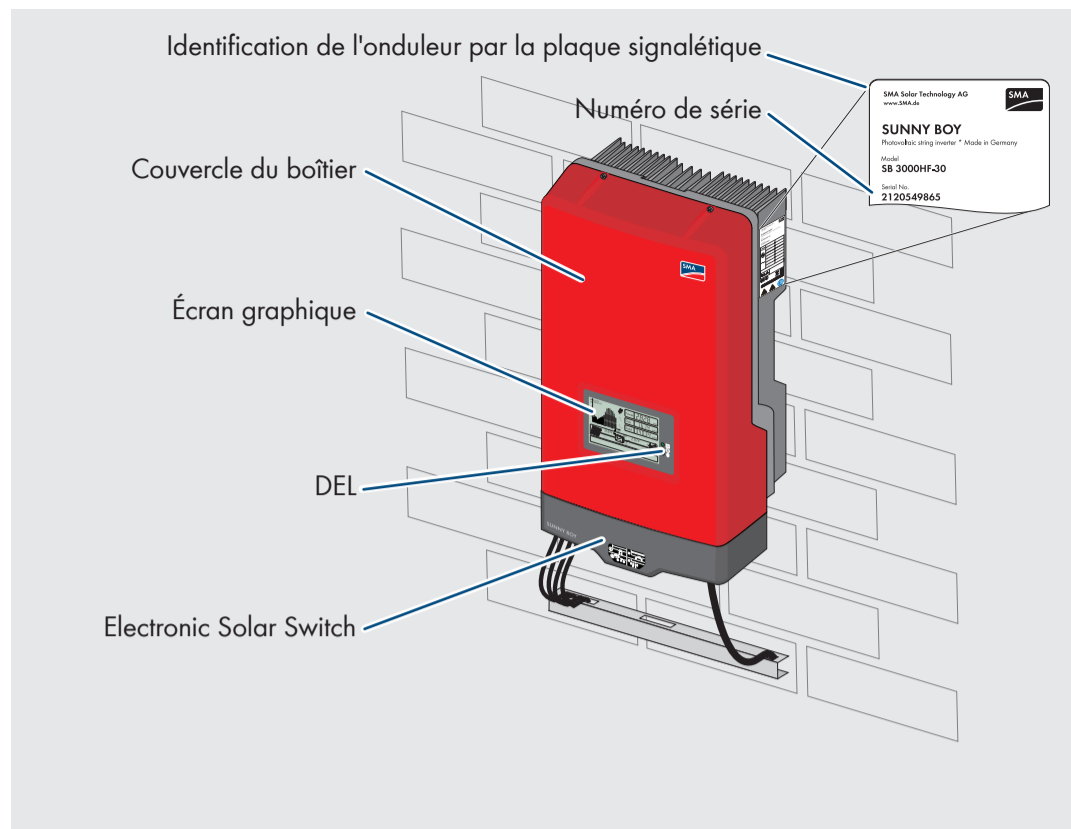
- L'installation électrique, les réparations et l'équipement ne doivent être effectués que par une personne qualifiée en électricité.
- Les personnes présentant des capacités physiques ou psychiques limitées ne doivent intervenir sur l'onduleur que sur instruction et sous surveillance.
- Les enfants ne doivent pas jouer avec l'onduleur. Tenez l'onduleur hors de portée des enfants.

ATTENTION!
Risque de brûlure par contact avec le boîtier en service.

- Ne touchez que le couvercle et l'écran lors du fonctionnement.

i **Perte de rendement due à une mauvaise dissipation de la chaleur!**

- Ne posez pas d'objets sur le boîtier.



ÉCRAN GRAPHIQUE

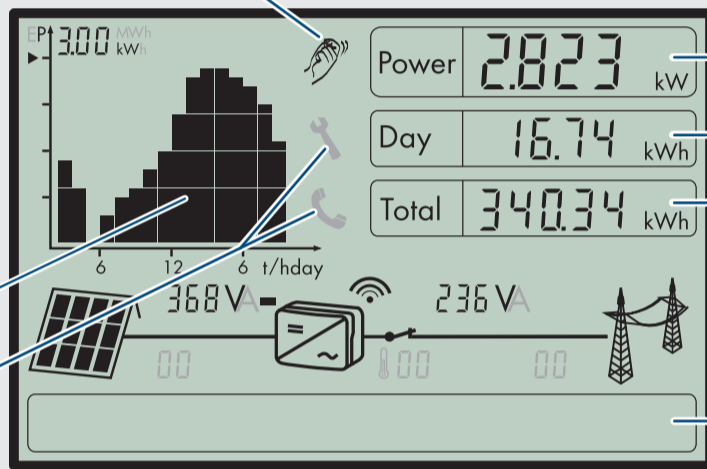
L'écran met à jour les valeurs de votre installation photovoltaïque toutes les 5 secondes.

Vous avez la possibilité de commander l'écran par tapotement :

- 1 tapotement sur le couvercle du boîtier : allumer le rétroéclairage, commuter entre les courbes de puissance des dernières 16 heures d'injection et le rendement énergétique des derniers 16 jours, défilement des lignes de texte.
- 2 tapotements consécutifs (à partir de la version 2.30) : l'onduleur indique par défilement la version du micrologiciel, le numéro de série et la désignation de l'onduleur, le NetID Bluetooth, la norme locale réglée et la langue d'affichage.

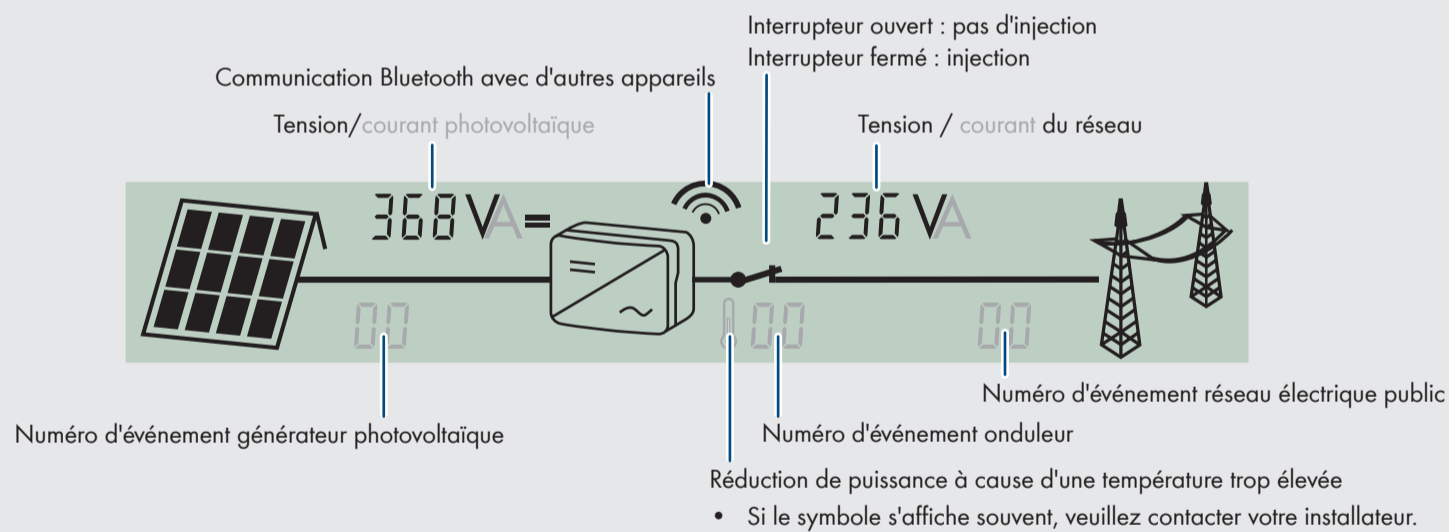
Représentation graphique de l'énergie/de la puissance de l'onduleur

Dysfonctionnement:
 Contactez l'installateur

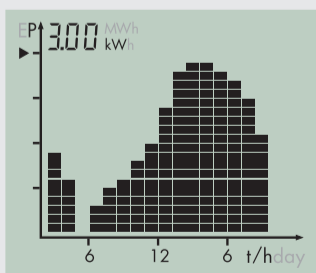


- Puissance actuelle
- Énergie journalière
- Énergie totale depuis l'installation de l'onduleur
- Ligne de texte pour l'affichage d'événement

APERÇU DE L'INSTALLATION



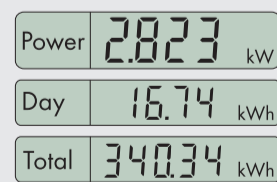
DIAGRAMME



L'énergie ou la puissance de l'onduleur est affichée sous la forme d'un diagramme à l'écran. Le déroulement de la journée est représenté de façon standard. La colonne de droite clignotante du diagramme représente l'heure actuelle. Si l'onduleur n'injecte aucun courant dans le réseau électrique public pendant une période prolongée (par exemple la nuit ou si les panneaux sont couverts de neige), une lacune sera insérée dans le déroulement. La colonne de l'heure actuelle est mise à jour automatiquement toutes les cinq secondes. Après quatre secondes, elle s'éteint pendant une seconde et affiche ensuite la valeur actuelle.

AFFICHAGE DE PUISSANCE

La puissance et l'énergie de l'onduleur sont affichées dans les trois champs Power, Day et Total. L'affichage est mis à jour toutes les cinq secondes.



- Power**
 Puissance actuellement injectée dans le réseau électrique public par l'onduleur.
- Day**
 L'énergie injectée ce jour. C'est-à-dire, la somme d'énergie depuis le matin, quand l'onduleur entre en service jusqu'au moment de la lecture.
- Total**
 Énergie totale injectée par l'onduleur pendant toute sa durée de fonctionnement.

PRÉCISION DE MESURE

Les valeurs à l'écran peuvent diverger des valeurs réelles et ne doivent pas être utilisées pour la facturation. Les valeurs de mesure enregistrées par l'onduleur sont requises pour la gestion d'exploitation et pour la régulation du courant à injecter. L'onduleur n'est pas doté d'un compteur étalonné.

DEL

- DEL verte allumée : En service
- DEL verte clignotante : Attente du rayonnement approprié
- DEL rouge allumée : Dysfonctionnement : contactez l'installateur
- DEL bleue allumée : Bluetooth communication active. L'onduleur est intégré dans un réseau Bluetooth et peut communiquer avec d'autres appareils affichant le même NetID.
- DEL bleue clignotante : L'onduleur a été identifié en définissant le paramètre «Trouver l'appareil» via le Sunny Explorer.